

UL3000 Fab (PLUS)

氦气检漏仪

技术进步与经验融合



始终先人一步 新一代检漏仪

长久以来, INFICON泄漏检测技术一直是所在市场类别在高性能和易用性方面的标杆。UL3000 Fab有着当今市场上最高的泄漏检测速度, 可提供最佳用户体验。UL3000 Fab专为满足半导体制造领域的专业要求而开发, 如半导体和显示工具(包括子部件)的泄漏测试。



速度更快, 时间更省测量结果

- 快速测量的I-CAL软件算法, 范围:
 $10^{-9} - 10^{-12}$ mbar l/s
- HYDRO-S软件可消除背景水蒸气的影响, 从而能够迅速进入敏感测量范围 (UL3000 Fab PLUS)
- I-ZERO 2.0智能零点功能, 可在维持高测量灵敏度的同时实现快速背景抑制

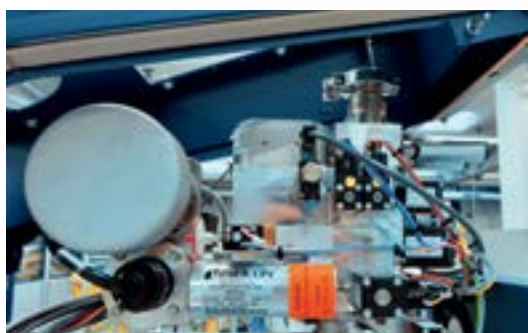
适用于真空和吸枪泄漏搜索

- 维护期间对工具执行真空泄漏检测
- 高性能吸枪系列SL3000可对过程气体供应系统执行吸枪泄漏搜索, 搜索距离大, 反应时间短 (UL3000 Fab PLUS)



易于操作、分析和备份测量结果

- 触摸式显示屏可为用户提供直观指导
- 新颖的菜单结构
- 可旋转显示屏
- 可通过WLAN使用智能手机实现遥控
- 数据存储能力
- 使用U盘导出数据(有访问控制)



低操作和维护成本

使用寿命长, 维护工作量小, 其原因在于:

- 稳健的真空系统
- 长达3年质保的加固型离子源



非常易于进入应用区域

- 设计小巧耐用, 稳定性好, 移动性佳
- 重心低, 搬运方便
- 大滚轮, 轻松翻越障碍物





附件直接随设备提供、存放

- 检漏仪提供氦气瓶座
- 在设备上提供真空软管
- 连接器附件位于可关闭的储物格中

早期检测大泄漏

无需等待系统抽真空,可十分快速检测大泄漏。这得益于:

- 大漏检测功能(专用泵吸/闭阀功能)





您的泄漏检测解决方案专家

INFICON可为高度专业化行业中要求极为严苛的真空过程提供全球领先的测量和传感器技术以及过程管理服务。特别是在制冷和空调技术、半导体制造和汽车生产等领域, INFICON的气体泄漏检测产品有着广泛应用。

有INFICON在您的身边, 您就有了一个专家顾问, 他对您所在行业所面临的挑战了如指掌, 可与您一同找出适合您需求的最佳解决方案。INFICON的众多分公司遍布全球, 专家专业权威, 确保提供最顶级的服务和最到位的支持。INFICON不但在美国和欧洲建有技术先进的制造工厂, 而且在中国、中国台湾、法国、德国、日本、韩国、列支敦士登、新加坡、瑞士、英国和美国设有分公司。

技术参数	
氦气最小可检漏率(真空方法)	< 5 x 10 ⁻¹² mbar l/s
氦气最小可检漏率(吸枪模式)	< 5 x 10 ⁻⁸ mbar l/s
最大入口压力	大漏检测模式 1000 mbar
真空泵抽速	> 32 米 ³ /小时
对氦抽速(高灵敏模式ULTRA)	4 l/s
响应时间	< 1 s
启动时间	< 3 min
可检测质量数	2、3、4 (H ₂ 、3He、He)
离子源	2条灯丝, 氧化铱/氧化钽涂层
测试端口	DN 25KF
继电器	4
接口	2 x USB、Ethernet / LAN
供电电压	100-240 V 50/60 Hz (有访问控制)
功耗	典型值: 700 VA, 最大值: 1500 VA
尺寸(长x宽x高)	1050 x 472 x 987 mm
重量	120 kg
允许的环境温度范围(工作时)	10 - 40 °C

订购信息	
产品	目录号
UL3000 Fab	550-200
UL3000 Fab PLUS (HYDRO-S, 吸枪系列SL3000端口)	550-250
附件	
RC1000遥控器, 有线, 包括4 m绕线	551-010
RC1000WL遥控器, 无线, 包括无线发射器	551-015
吸枪系列SL200, 长度4 m	140 05
吸枪系列SL3000, 集成显示器(仅限于UL3000 Fab PLUS),	
长 3 m	525-001
长 5 m	525-002
长10 m	525-003
I/O1000模块(输入/输出模块)	560-310
BM1000 Profibus模块	560-315
BM1000 PROFINET I/O模块	560-316
BM1000 Device Net模块	560-317
BM1000 Ethernet/IP	560-318
数据线(I/O1000 / BM1000至UL3000 Fab PLUS)	
0.5 m	560-334
2 m	560-332
5 m	560-335
10 m	560-340
TC1000测试盒	551-005
氦气瓶座	551-201
真空软管座	551-202



www.inficon.com reachus@inficon.com

由于我们不断对产品进行改进, 技术参数如有更改, 恕不另行通知。
ibca73zh1-01-(1708) ©2017 INFICON