

Adapter ISO-KF / ISO-CF

ISO-KF-Anschlüsse von INFICON werden gemäß ISO 2861/1, DIN 28403 und Pneurop 6606 gefertigt. Unsere hochwertigen Anschlüsse sind die Standardbauteile für alle Vakuum- und Hochvakuumanwendungen. Die hochwertigen INFICON-Komponenten sind für Leckraten unter 1×10^{-9} mbar l/s ausgelegt und getestet.



LEISTUNGEN

- Preisgünstig
- Weltweite Logistik
- Design und Maßnahmen richten sich strikt nach international anerkannten Standards
- Oberflächenfinish, Schweißstellen, Materialspezifikationen und Reinheit erfüllen oder übertreffen Spezifikationen für Hochvakuum
- 2011/65/EU RoHS-konform

BESTELLINFORMATIONEN

Typ	DN 16 ISO- KF / 16 CF-F	DN 25 ISO- KF / 16 CF-F	DN 16 ISO- KF / 40 CF-F	DN 25 ISO- KF / 40 CF-F	DN 40 ISO- KF / 40 CF-F	DN 40 ISO- KF / 63 CF-F
Übergangsstück CF/ISO-KF DN 16 CF-F/16	213-251					
Übergangsstück DN 100 CF/40 ISO- KF						
Übergangsstück, Inox, DN 16CF / 25KF		213-252				
Übergangsstück, Inox, DN 40CF / 25KF				213-255		
Übergangsstück, Inox, DN 40CF / 40KF					213-256	
Übergangsstück, Inox, DN 63CF / 40KF						213-259
Übergangsstück, Rostfreier Stahl, DN 40CF / 16KF			213-254			

TECHNISCHE DATEN

Typ	DN 16 ISO- KF / 16 CF-F	DN 25 ISO- KF / 16 CF-F	DN 16 ISO- KF / 40 CF-F	DN 25 ISO- KF / 40 CF-F	DN 40 ISO- KF / 40 CF-F	DN 40 ISO- KF / 63 CF-F
Maß A	35	35	30	30	50	35
Maß B	16	16	16	26	37	41
Material	Stainless Steel 304L / 1.4306	Stainless Steel 304L / 1.4306	Stainless Steel 304L / 1.4306	Stainless Steel 304L / 1.4306	Stainless Steel 304L / 1.4306	Stainless Steel 304L / 1.4306

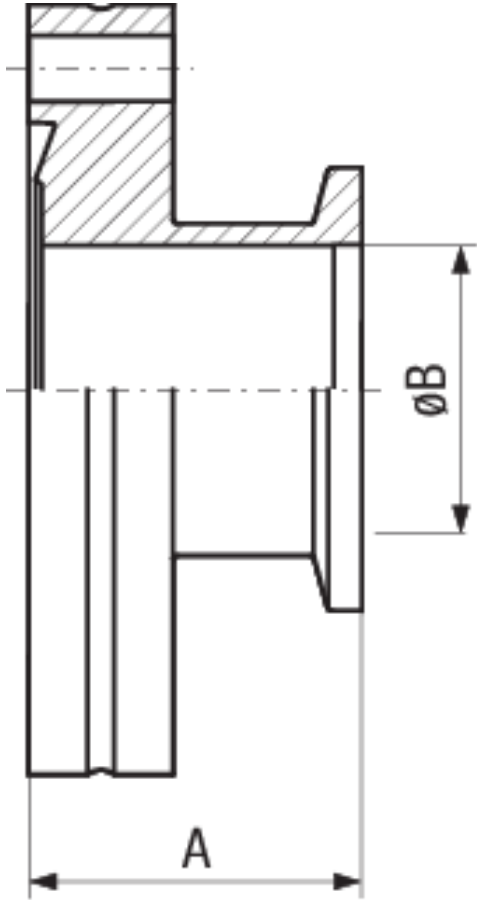
**DN 40 ISO-
KF / 100 CF-
F**

213-262

TECHNISCHE DATEN

Typ	DN 40 ISO- KF / 100 CF- F
Maß A	50
Maß B	41
Material	Stainless Steel 304L / 1.4306

ABMESSUNGEN



www.inficon.com reachus@inficon.com

Aufgrund laufender Produktverbesserungen können sich Spezifikationen ohne vorherige Bekanntmachung ändern.
RateWatcher ist eine eingetragene Marke von INFICON. Alle anderen Marken sind das Eigentum ihrer jeweiligen Eigentümer.

(2018-08) © 2018 INFICON