

電気フィードスルー DN16 ISO-KF

インフィコンは長年にわたって、世界中の標準真空応用製品に採用されているお求めやすい価格のISO-KFフランジフィードスルーを提供しています。このフィードスルーに加えて、当社は真空および真空チャンバの大気側用のコネクタの選定も手掛けています。

UHV用途向けに、さまざまなサイズおよび技術仕様のCFフランジ付きのフィードスルーをご利用いただけます。



利点

- 2011/65/EU RoHS 準拠

注文の情報

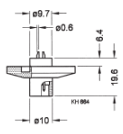
タイプ	4 Feedthroughs with ATM Connector	9 Feedthroughs with ATM Connector	9 Feedthroughs with ATM & Vacuum Connector
Feedthrough, 4 poles, DN 16 ISO-KF	214-111		
Feedthrough, 9 poles			214-113
Feedthrough, 9 poles		214-112	
Inner plug connector, 9p			214-191
Outer plug connector, 4 p	214-171		
Outer plug connector, 9p		214-172	214-172

仕様

タイプ		4 Feedthroughs with ATM Connector	9 Feedthroughs with ATM Connector	9 Feedthroughs with ATM & Vacuum Connector
真空接続		DN 16 ISO-KF	DN 16 ISO-KF	DN 16 ISO-KF
フィードスルー数		4	9	9
電極毎の電圧	V	50	50	50
電極毎の電流	A	1	2	2
接続				
真空側		solder connection	solder connection	connector
大気側		connector	connector	connector
接続ワイヤーの直径	mm	0.6	1.2	1.2
真空気密性	mbar•L/s	1×10^{-9}		
圧力 (絶対圧)		1×10^{-8} mbar ... 2.5 bar		
ベークアウト温度 (フィードスルーとコネクタ)	°C	130		
ハウジング		stainless steel 303/1.4305	stainless steel 303/1.4305	stainless steel 303/1.4305
インシュレータ		PEEK / Araldite	PEEK / Araldite	PEEK / Araldite
シール		FPM	FPM	FPM
接点 (フィードスルーとコネクタ)		gold-plated / brass / inox	gold-plated / brass / inox	gold-plated / brass / inox
リーク量	mbar•L/s		1×10^{-9}	1×10^{-9}
圧力 (絶対圧)			1×10^{-8} mbar ... 2.5 bar	1×10^{-8} mbar ... 2.5 bar
ベークアウト温度 (フィードスルーとコネクタ)	°C		130	
ベークアウト温度 (フィードスルーとコネクタ)	°C			130

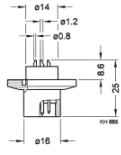
寸法

214-111



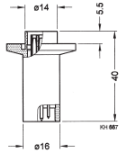
Feedthrough

214-112



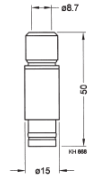
Feedthrough

214-113



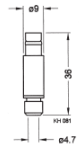
Feedthrough

214-191

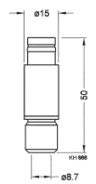


Connector:
vacuum side

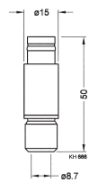
214-171



214-172



214-172



Connector:
air side



www.inficon.com reachus@inficon.com

製品向上のプログラムを続けるため、仕様は通知なく変更されます。
RateWatcherはINFICONの商標です。その他すべての商標は、それぞれの所有者の資産となります。

(2016-08) © 2016 INFICON