

Überwurfflansch mit Haltering

ISO-F-Anschlüsse von INFICON werden gemäß ISO 1609, DIN 28404 und Pneurop 6606 gefertigt. Unsere hochwertigen Anschlüsse mit großem Durchmesser sind die Standardbauteile für alle Vakuum- und Hochvakuumleitungen. Die hochwertigen INFICON-Komponenten sind für Leckraten unter 1×10^{-9} mbar l/s ausgelegt und getestet.



LEISTUNGEN

- Preisgünstig
- Weltweite Logistik
- Design und Maßnahmen richten sich strikt nach international anerkannten Standards
- Oberflächenfinish, Schweißstellen, Materialspezifikationen und Reinheit erfüllen oder übertreffen Spezifikationen für Hochvakuum
- 2011/65/EU RoHS-konform

BESTELLINFORMATIONEN

Typ	DN 63 ISO-F	DN 80 ISO-F	DN 100 ISO-F	DN 160 ISO-F	DN 200 ISO-F	DN 250 ISO-F
Überwurfl. mit Sprengring DN 100 ISO-F			212-062			
Überwurfl. mit Sprengring DN 160 ISO-F				212-063		
Überwurfl. mit Sprengring DN 250 ISO						212-065
Überwurfl. mit Sprengring DN 320 ISO-F						
Überwurfl. mit Sprengring DN 400 ISO-F						
Überwurfl. mit Sprengring DN 500 ISO-F						
Überwurfl. mit Sprengring DN 630 ISO-F						
Überwurfl. mit Sprengring DN 80 ISO-F		212-081				
Überwurfl. mit Sprengring DN 200 ISO-F					212-064	
Überwurfl. mit Sprengring DN 63 ISO-F	212-061					

TECHNISCHE DATEN

Typ	DN 63 ISO-F	DN 80 ISO-F	DN 100 ISO-F	DN 160 ISO-F	DN 200 ISO-F	DN 250 ISO-F
Maß A	12	12	12	16	16	16
Maß B	95.5	110.5	130.5	180.7	240.7	290.7
Maß C	130	145	165	225	285	335
Werkstoff:	Steel nickel plated -/1.0831	Steel nickel plated -/1.0831	Steel nickel plated -/1.0831	Steel nickel plated -/1.0831	Steel nickel plated -/1.0037	Steel nickel plated -/1.0037

DN 320 ISO- DN 400 ISO- DN 500 ISO- DN 630 ISO-
 F F F F

212-066

212-067

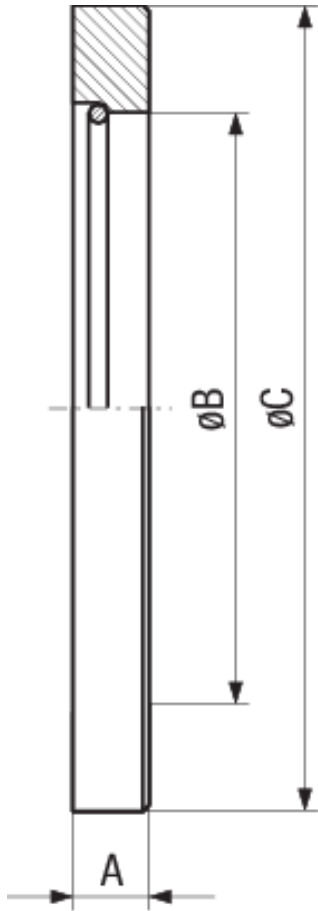
212-068

212-069

TECHNISCHE DATEN

Typ	DN 320 ISO-	DN 400 ISO-	DN 500 ISO-	DN 630 ISO-
	F	F	F	F
Maß A	20	20	20	24
Maß B	370.8	450.8	550.8	691
Maß C	425	510	610	750
Werkstoff:	Steel nickel plated -/1.0037	Steel nickel plated -/1.0037	Steel nickel plated -/1.0037	Steel nickel plated -/1.0037

ABMESSUNGEN



www.inficon.com reachus@inficon.com

Aufgrund laufender Produktverbesserungen können sich Spezifikationen ohne vorherige Bekanntmachung ändern.
RateWatcher ist eine eingetragene Marke von INFICON. Alle anderen Marken sind das Eigentum ihrer jeweiligen Eigentümer.

(2018-08) © 2018 INFICON