

# Flansch mit Rohr - Stahl

---

ISO-K-Anschlüsse von INFICON werden gemäß ISO 1609, DIN 28404 und Pneurop 6606 gefertigt. Unsere hochwertigen Anschlüsse mit großem Durchmesser sind die Standardbauteile für alle Vakuum- und Hochvakuumleitungen. Die hochwertigen INFICON-Komponenten sind für Leckraten unter  $1 \times 10^{-9}$  mbar l/s ausgelegt und getestet.

## LEISTUNGEN

---

- Preisgünstig
- Weltweite Logistik
- Design und Maßnahmen richten sich strikt nach international anerkannten Standards
- Oberflächenfinish, Schweißstellen, Materialspezifikationen und Reinheit erfüllen oder übertreffen Spezifikationen für Hochvakuum
- 2011/65/EU RoHS-konform

## BESTELLINFORMATIONEN

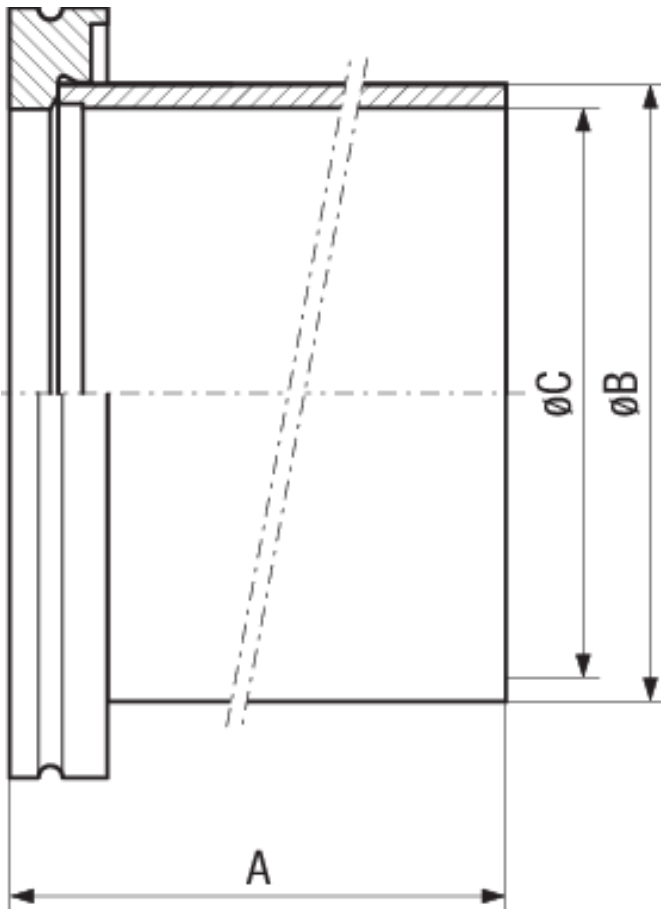
---

Typ	DN 63 ISO-K	DN 100 ISO-K	DN 160 ISO-K	DN 250 ISO-K
Flansch mit Rohr, Stahl, DN 160 ISO-K			212-043	
Flansch mit Rohr, Stahl, DN 250 ISO-K				212-045
Flansch mit Stutzen, Stahl, DN 100 ISO-K		212-042		
Flansch mit Stutzen, Stahl, DN 63 ISO-K	212-041			

## TECHNISCHE DATEN

Typ	DN 63 ISO-K	DN 100 ISO-K	DN 160 ISO-K	DN 250 ISO-K
Maß A	100	100	100	100
Maß B	76.1	108	159	267
Maß C	70.3	102.2	153.2	261
Flansch:	Steel -/ 1.0570	Steel -/1.0570	Steel -/1.0570	Steel -/1.0570
Maß E	Steel -/ 1.0831			
Rohr:		Steel -/1.0831	Steel -/1.0831	Steel -/1.0831

## ABMESSUNGEN



[www.inficon.com](http://www.inficon.com) [reachus@inficon.com](mailto:reachus@inficon.com)

Aufgrund laufender Produktverbesserungen können sich Spezifikationen ohne vorherige Bekanntmachung ändern.  
RateWatcher ist eine eingetragene Marke von INFICON. Alle anderen Marken sind das Eigentum ihrer jeweiligen Eigentümer.

(2018-08) © 2018 INFICON